



THE ART NEWSPAPER

Dix œuvres à voir au salon Fine Arts Paris & La Biennale

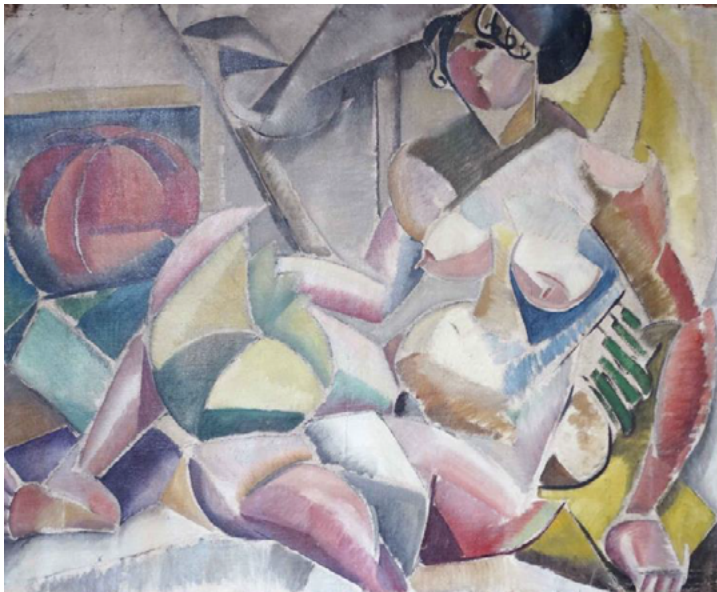
Enfin réunis, Fine Art Paris & La Biennale rassemblent 86 exposants au Carrousel du Louvre, à Paris, jusqu'au 13 novembre. Voici notre sélection réalisée au fil des allées.

[Alexandre Crochet](#)

8 novembre 2022

Galerie Française Livinec, Paris

L'enseigne parisienne d'art contemporain inaugure le 17 novembre un second espace au 30, rue de Penthièvre, dans le 8^e arrondissement. L'exposition inaugurale portera sur la courte période cubiste de Marie Vassilieff, dont témoigne cet important nu féminin à la citrouille « *jamais vu sur le marché* » selon la galeriste. Le prix, supérieur à 1 million d'euros, est en conséquence.



Marie Vassilieff, *Nue*, 1910, huile sur toile, 80 x 100 cm. Courtesy Galerie Française Livinec