

HUELGOAT. SAMEDI 29 ET DIMANCHE 30 DÉCEMBRE

Huit peintres exposés à la Maison du Lac

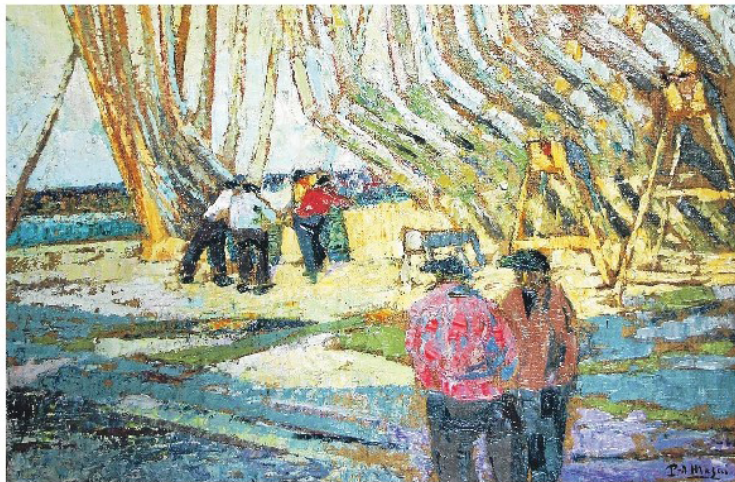
Fermée depuis plusieurs années, la Maison du Lac vient de rouvrir début novembre. Cette bâtisse appartenait à la grand-mère de Françoise Livinec, Lise Croguennec, lieu où la galeriste originaire de Carhaix avait débuté en 2008 son projet d'art contemporain à Huelgoat.

Jusqu'au 31 décembre, la Maison du Lac, désormais ouverte toute l'année le week-end, expose aussi bien des peintres impressionnistes qui ont séjourné en Bretagne que des artistes étrangers. Un mélange qui fait la renommée des galeries de Françoise Livinec, telle que l'École des filles.

Focus sur plusieurs artistes exposés

Jeanne-Marie Barbey fait partie des huit peintres exposés. Bretonne née à Paris en 1876, l'artiste et professeur de dessin séjourne l'été à Gourin. Par l'agence de taches de couleurs vives et l'audace de ses compositions, elle explore l'âme intime de la Bretagne.

Peintre expressionniste belge, Paul-Auguste Masui découvre la Bretagne au cours de deux séjours en 1925 et 1926. Il s'attache alors à croquer les Bretons dans leurs activités quotidiennes, entre travaux des champs et de la pêche, scènes de famille et de dévotion. Cette rencontre avec



Impressionniste belge, Paul-Auguste Masui a beaucoup peint sur la Bretagne (ci-dessus, le tableau intitulé « Chantier naval à Camaret » (1926)).

une « archaïque beauté », le lien étroit entre les habitants et leur environnement naturel, l'a conduit à opérer une révolution picturale dans laquelle il a donné libre cours à sa personnalité.

Né en 1924 à Los Angeles, de parents fuyant la révolution russe, Zuka s'inscrit dans la nouvelle scène américaine d'après-guerre, se liant d'amitié avec Joan Mitchell (actuellement mise à l'honneur au Fonds Hélène et

Edouard Leclerc). Comme cette dernière, elle s'installe en France à la fin des années 1940. Par des couleurs audacieuses et des techniques variées (huile, collage, aquarelle), elle transcende, tout en humour, la frontière entre figuration et abstraction.

PRATIQUE

Ouverte tous les samedis et tous les dimanches, de 14 h 30 à 17 h.
contact@francoiselinivinec.com