

Ma région - Ta région
Notre vivre ensemble!

Twin Regions

(Régions Jumelles)

- Ecole de filles - Huelgoat

14 Août 2022

Marc Bernard

info@twinregions.org

Nous réalisons que notre moi fait partie de la création dès sa conception et ne peut être sans elle. Il est donc relié à tous les êtres vivants et appartient au grand nous qui englobe la création. Faire du bien à la création et la nourrir est donc le but principal de la vie et la source du vrai bonheur et de la joie.

« Nous sommes dans un état de crise imminente... tout cela est arrivé parce que certains d'entre nous ont acquis un pouvoir d'action sans précédent via la science et la technologie, sans le pouvoir d'agir avec sagesse.

Nous avons besoin d'urgence d'une révolution dans nos universités partout dans le monde, afin que l'objectif de base ne soit plus seulement la connaissance mais plutôt la sagesse. »

Nicholas Maxwell

« La sagesse étant la capacité de réaliser ce qui a de la valeur dans la vie, pour soi et pour les autres. La sagesse comprend donc les connaissances et le savoir-faire technologiques, mais aussi bien d'autres choses encore. »

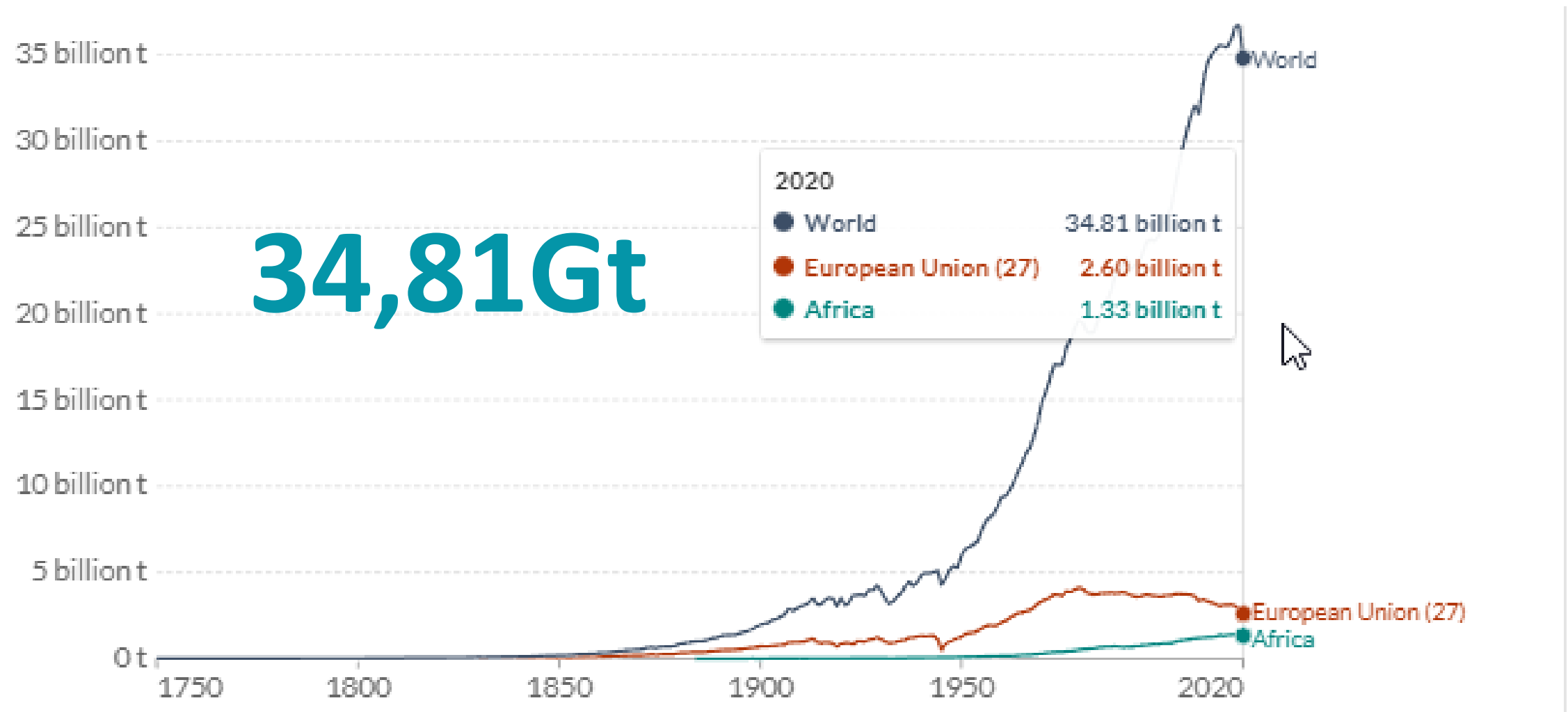
Nicholas Maxwell

Plan

1. Faits et chiffres
2. Coûts pour capter le CO2
3. Méthodes
4. L'idée de Twin Regions
5. Comment la réaliser
6. Etapes suivantes

Faits et chiffres

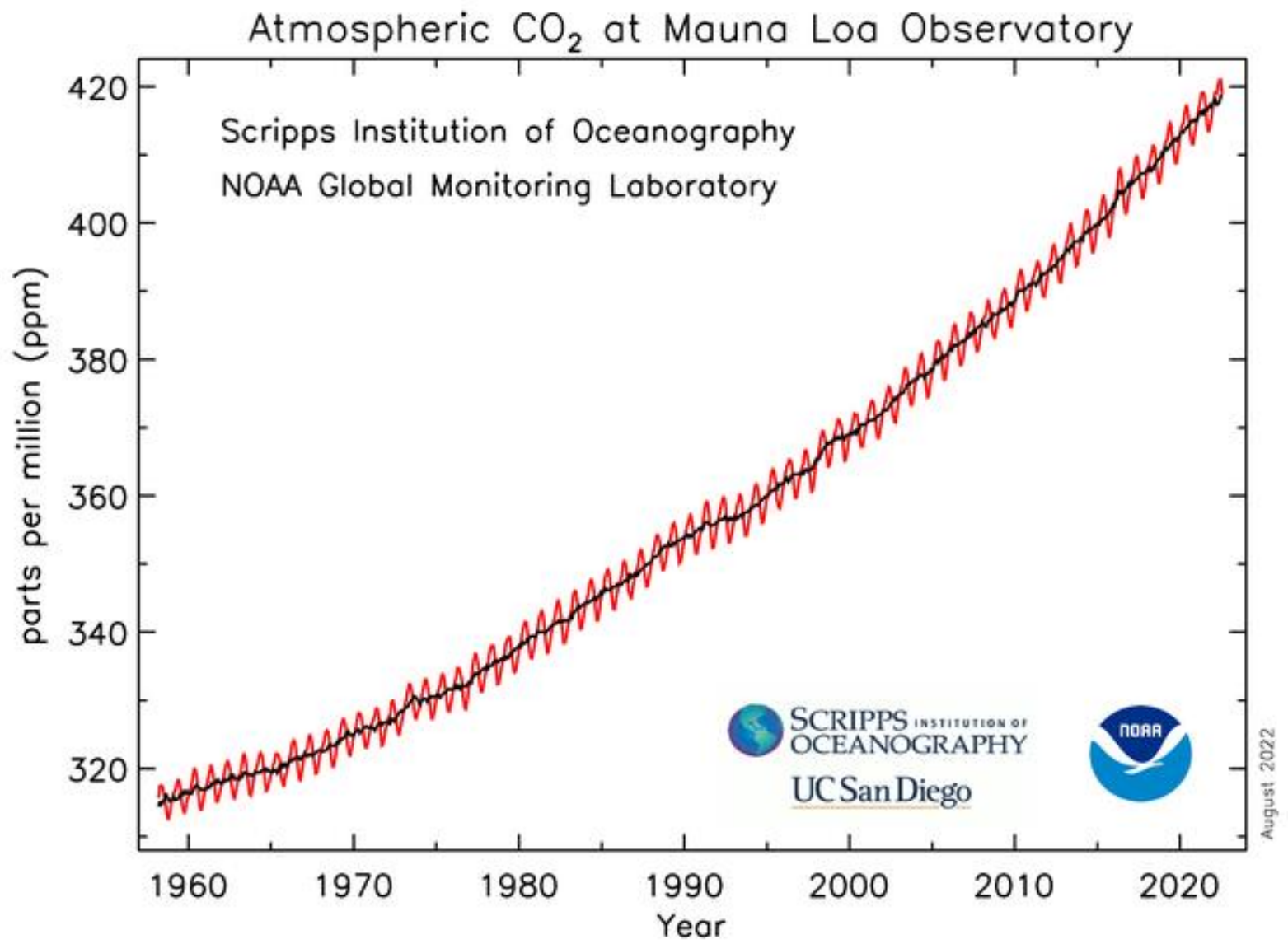
Émissions annuelles de CO2



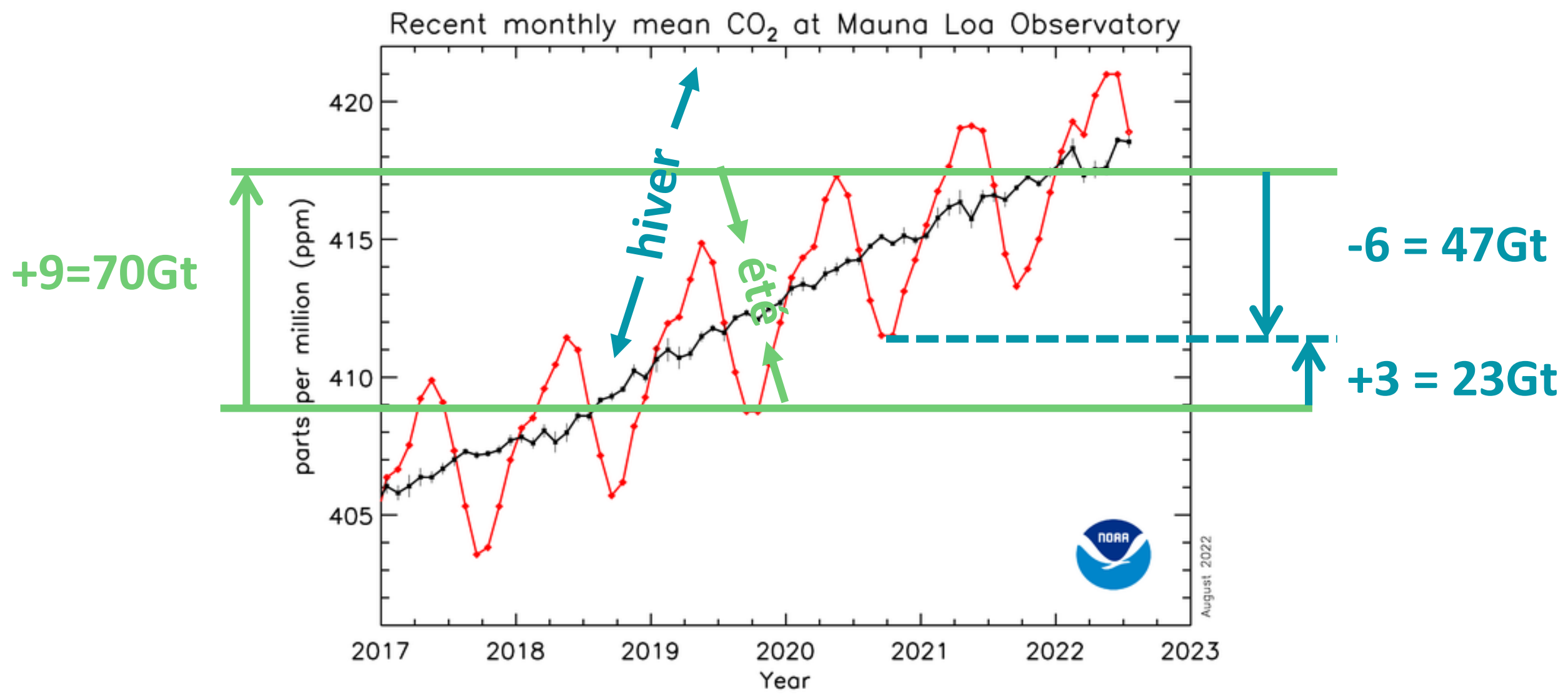
Répartition de la dette carbone



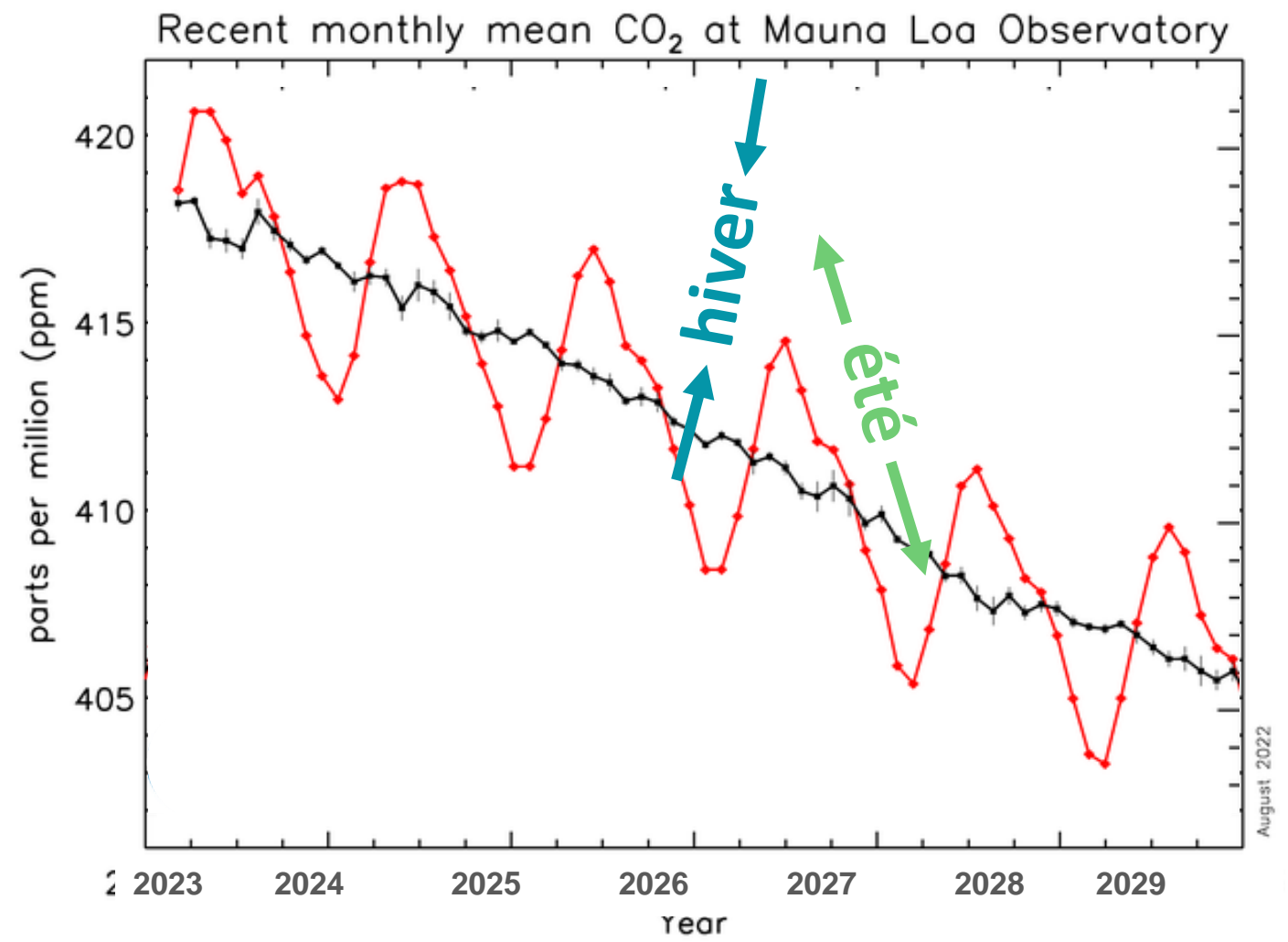
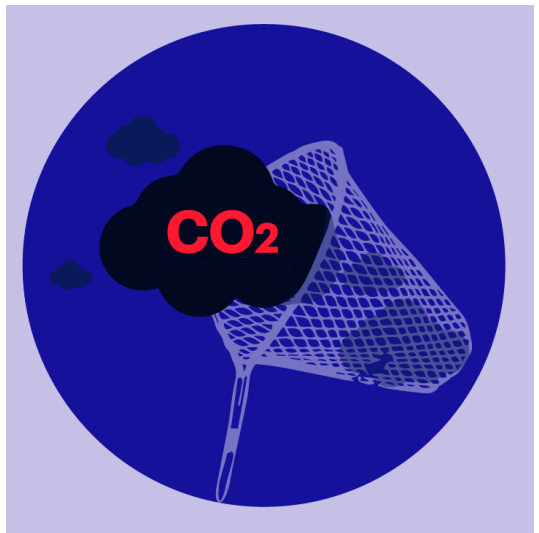
CO2 atmosphérique



CO2 atmosphérique



Capter le CO2 = inverser l'évolution



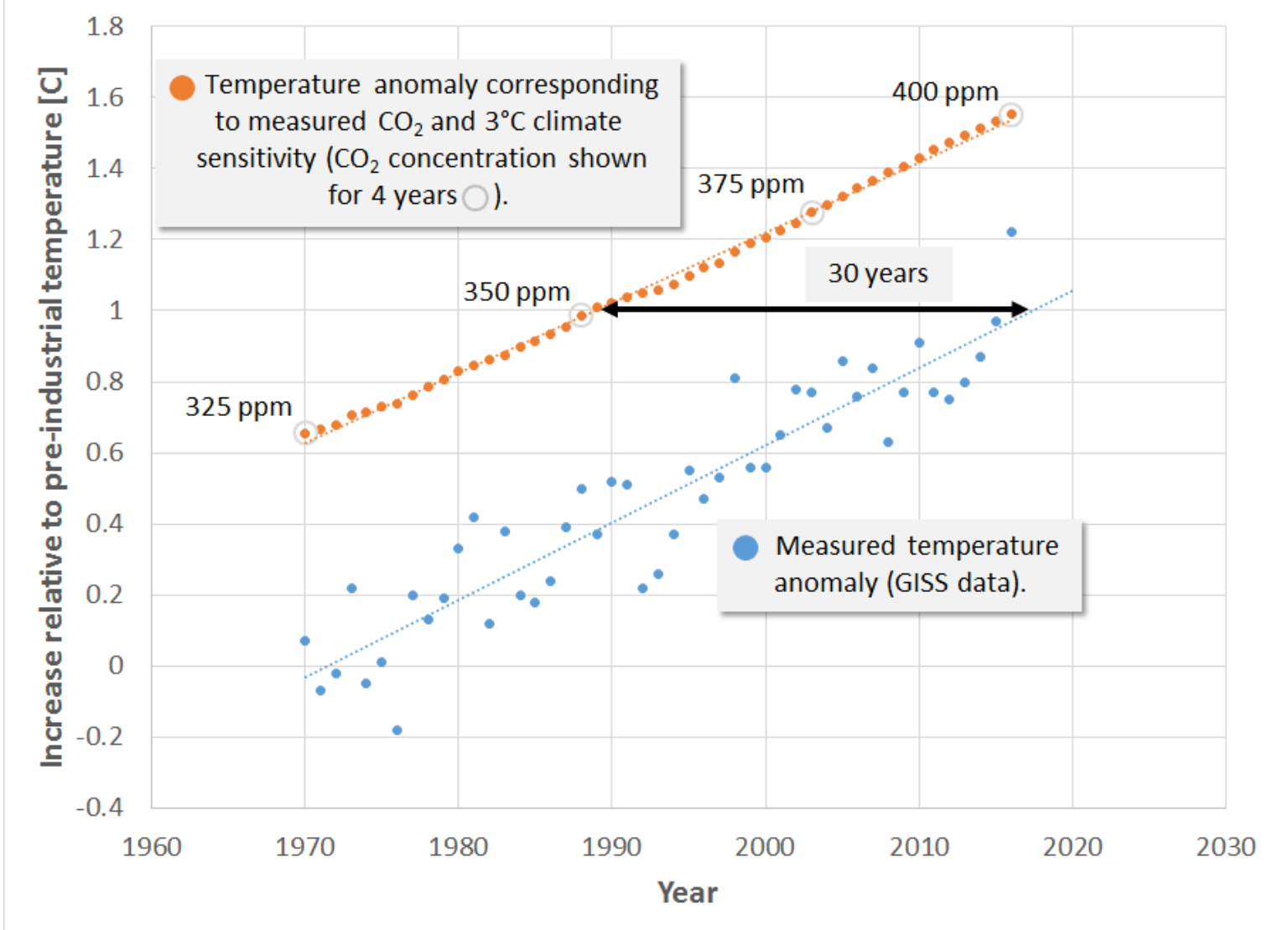
C02 et le réchauffement

Une bombe à retardement de 30 ans

350 ppm en 1990
→ 1 C° en 2022

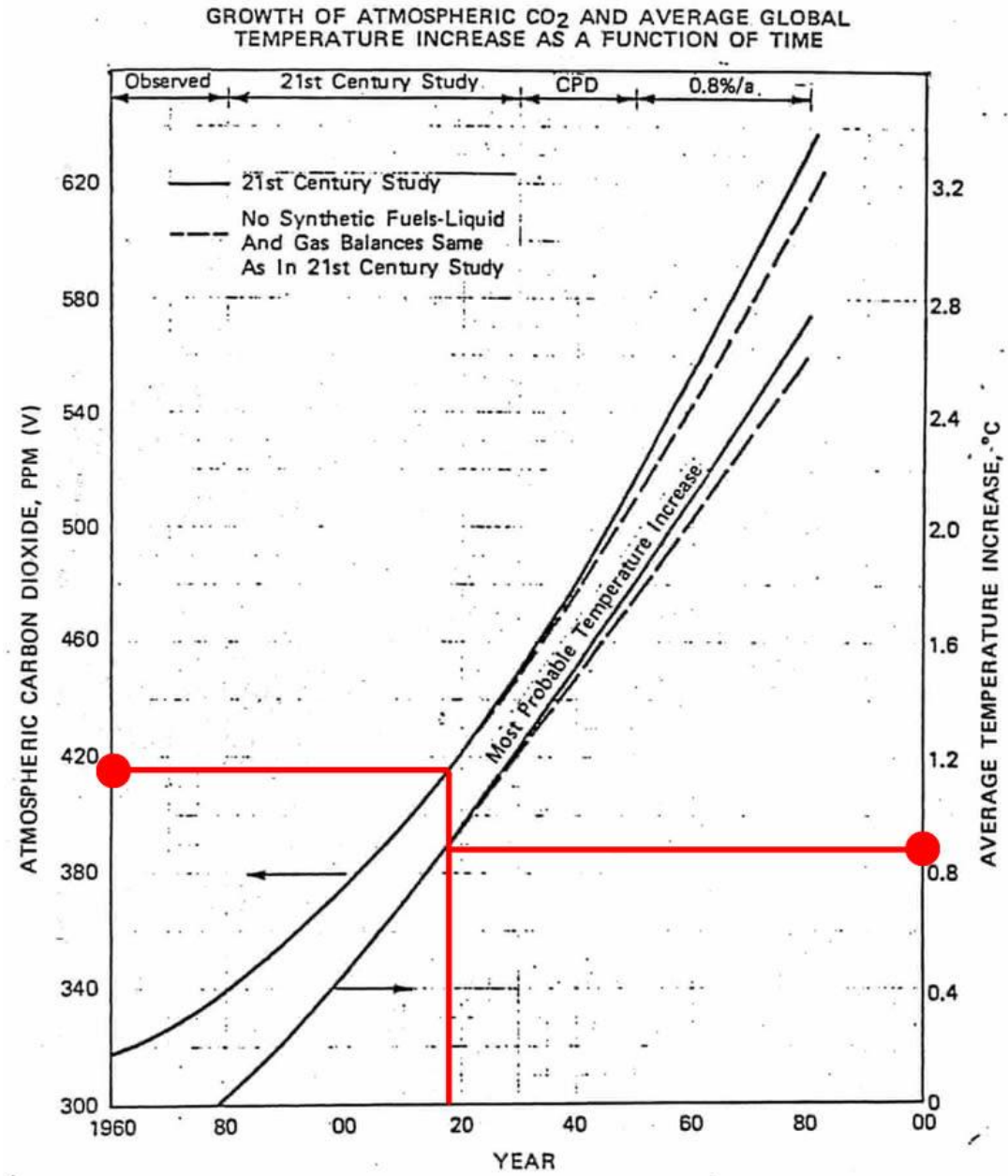
415 ppm en 2022
→ 1,7 C° en 2052

Politique en 2022
→ 3,0 C° en 2100



Au athées de l'avenir !

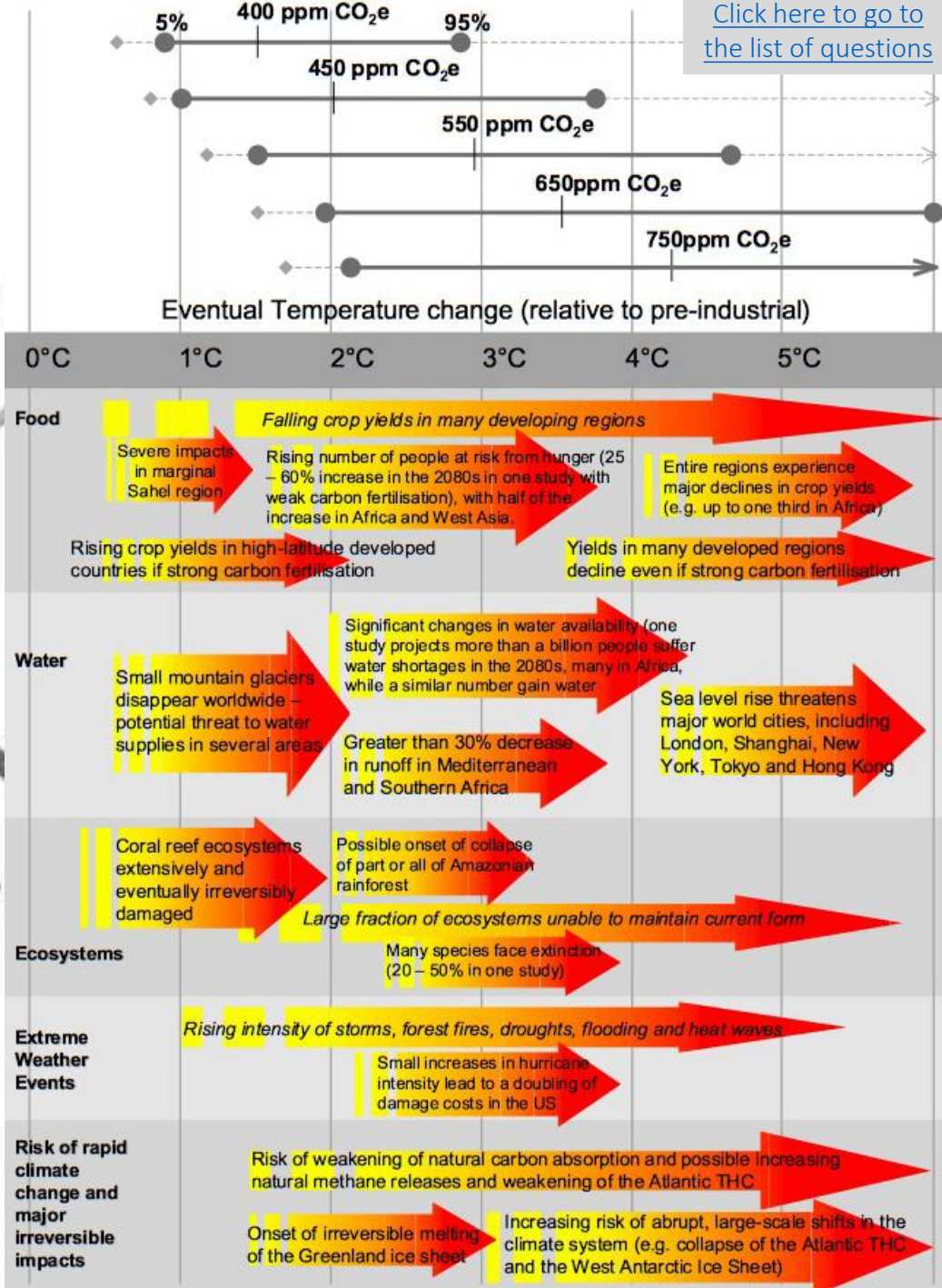
En 1982, Exxon Mobile a prédit que la concentration de CO2 en 2018 atteindrait 415 ppm et que la température serait supérieure de 0,9°C à celle de 1750.



Les conséquences



[Click here to go to the list of questions](#)



Coûts

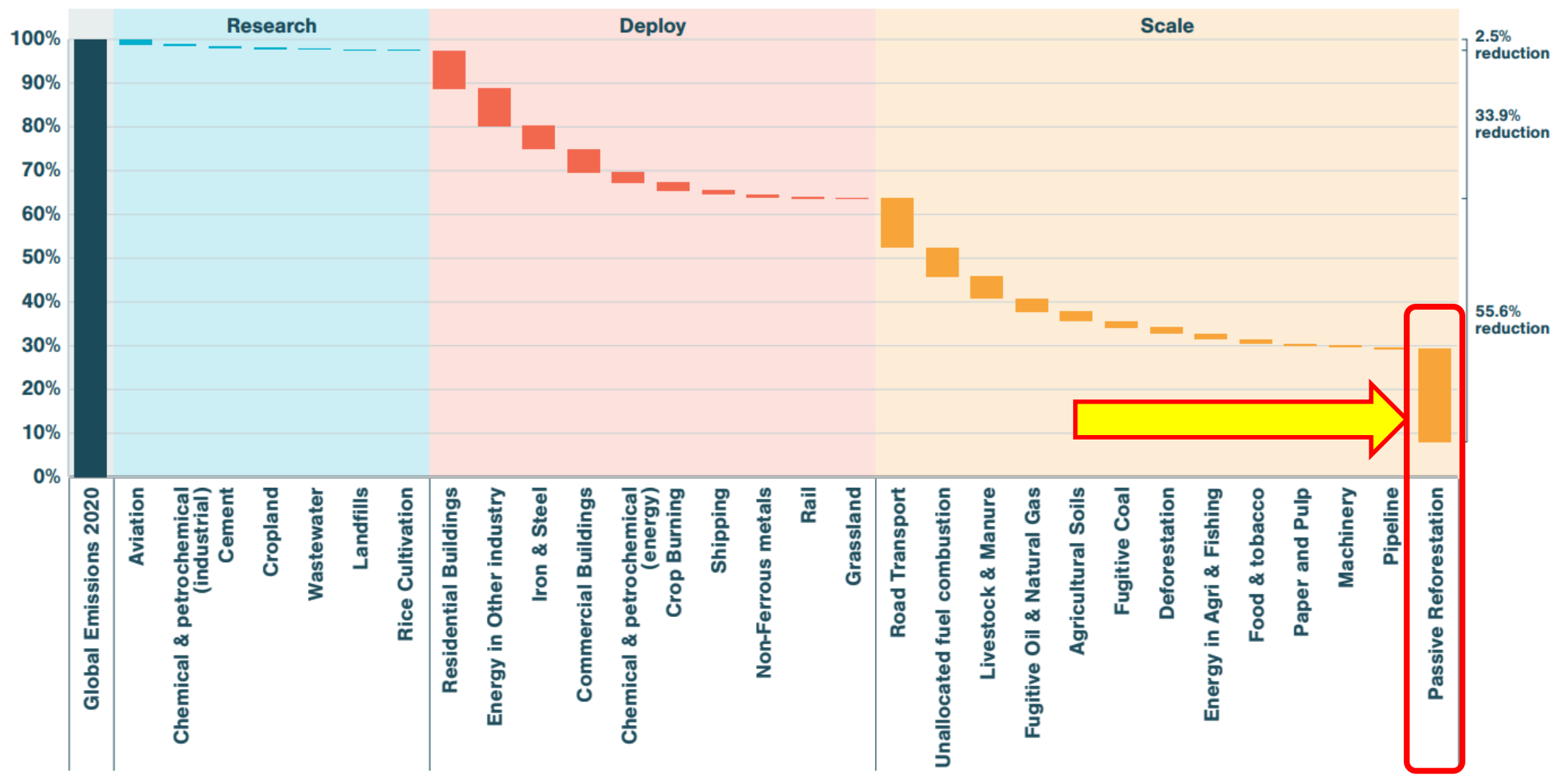
Allemagne 2021			
Surface (km ²)			357,588
Population (million)			83
PIB (G€)			3,570
Emission de CO2 (Gt)			0.753
Emission de CO2 par personne (t)			9,046,132
Coût de l'élimination	CO2	Allemagne (G€)	75
		% du PIB	2.1
		t par ha	21
		€ par personne	905
	Eaux usées	€ par personne	116
	Déchets	€ par personne	505

Méthodes

Les options

1. réduire la concentration de CO₂
 - réduire les émissions gaz à effet de serre
 - **capter le CO₂**
2. améliorer le rayonnement terrestre
3. optimiser l'évapotranspiration
4. réduction du rayonnement solaire

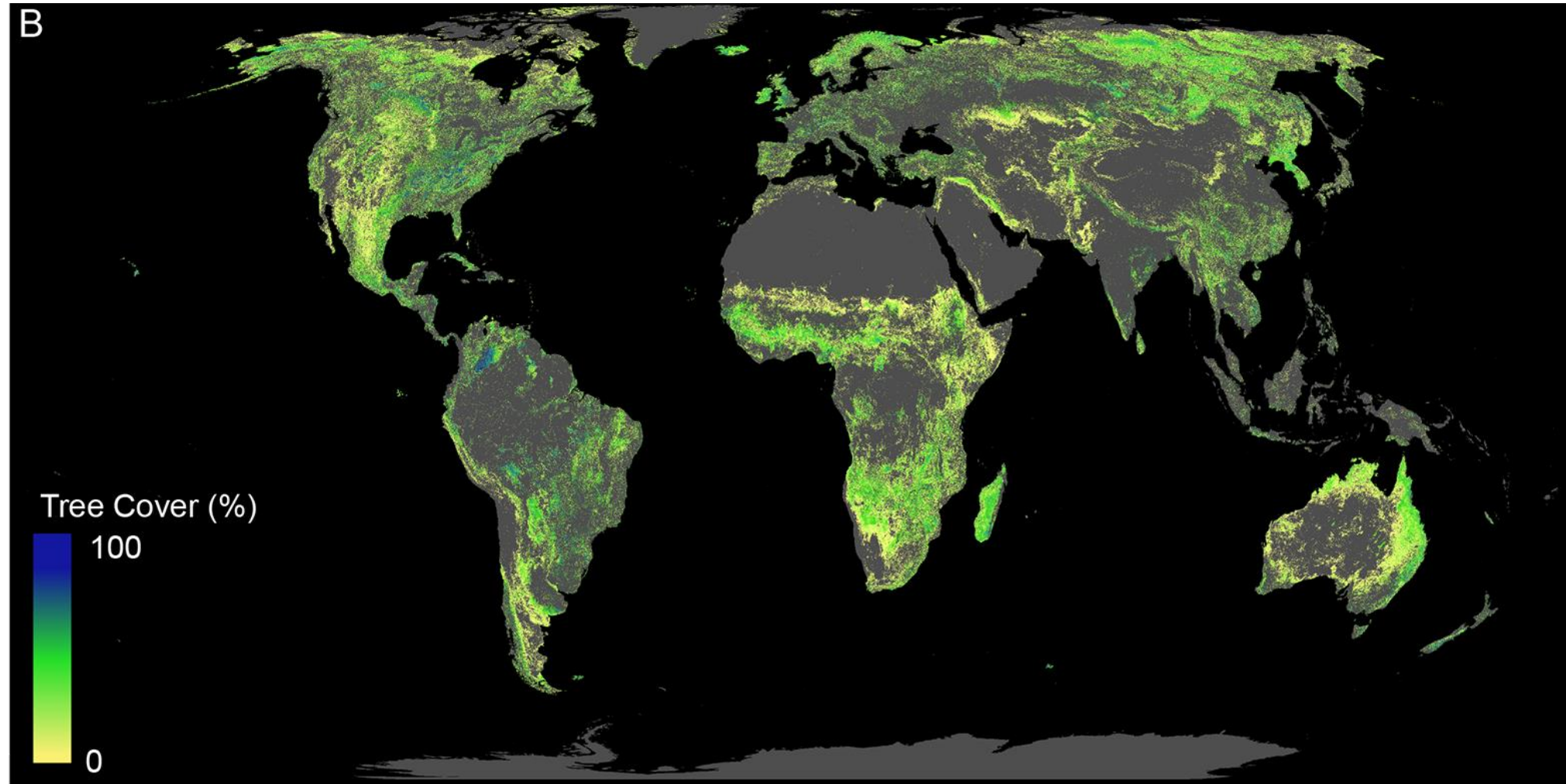
Comment neutraliser les emissions de CO2?



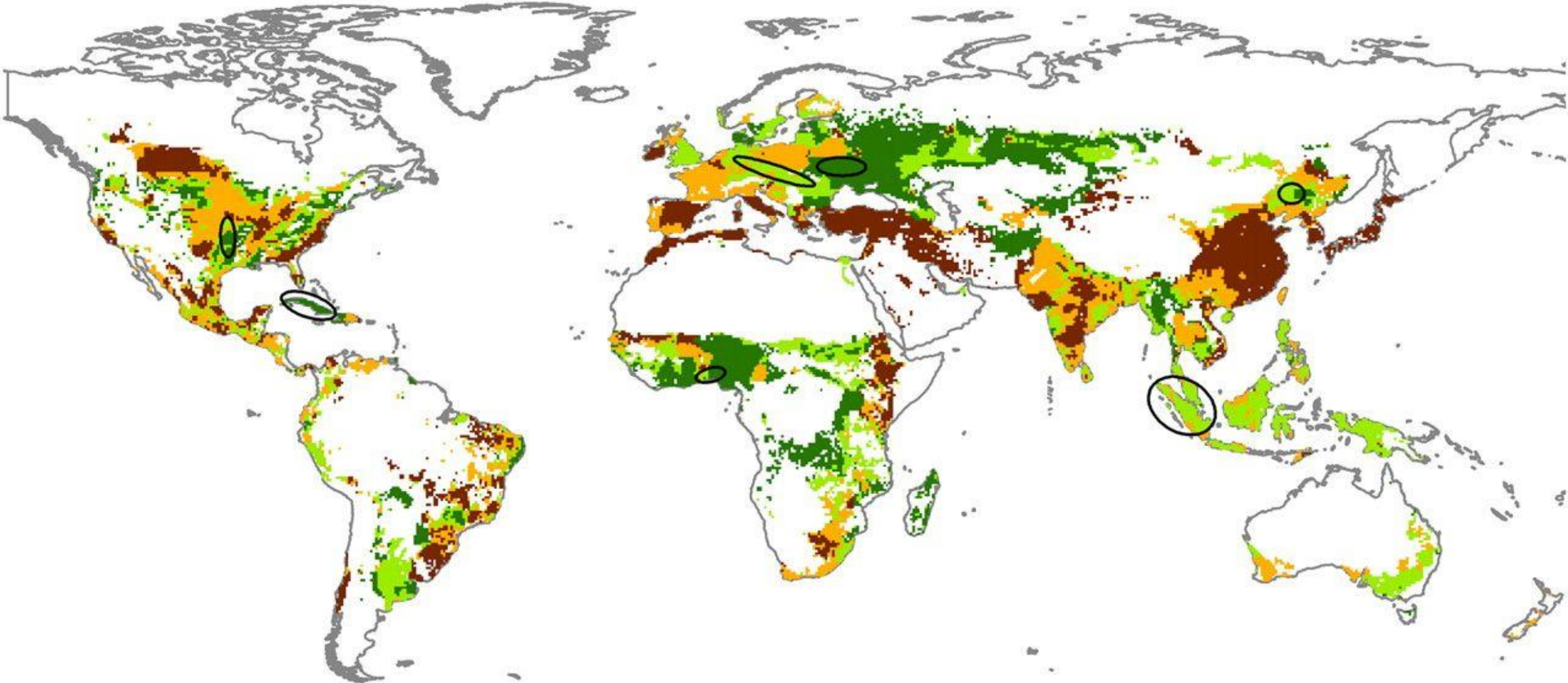
Source: RethinkX.

Le potentiel de reforestation

- 0,9 milliard d'hectares de forêts supplémentaires
- +/- 205 Gt soit 100 ppm de CO₂
- 2050 perte de 0,2 milliard d'hectares



Le phosphate pour amplifier l'impact



■ Low PUE ■ Medium-low PUE ■ Medium-high PUE ■ High PUE
○ Contiguous areas meeting model P management criteria

Comment ?

Twin Regions



COP25: Key outcomes agreed a...
carbonbrief.org



What is COP 25? Why is it blue?...
iisd.org



Penn sends largest ever delega...
penntoday.upenn.edu

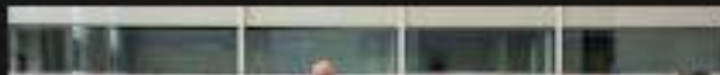


Introduction to our work on glo...
iied.org

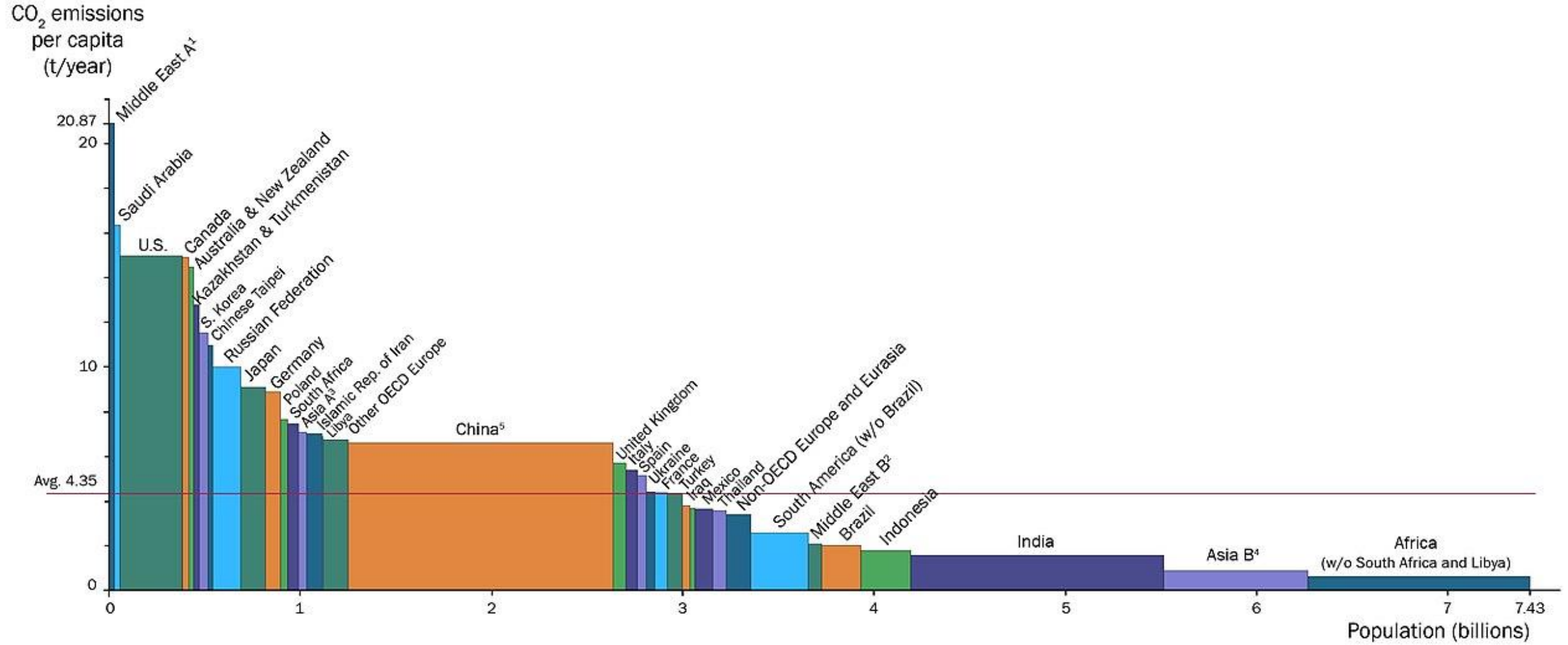


In-depth Q&A: How 'Article 6' ca...

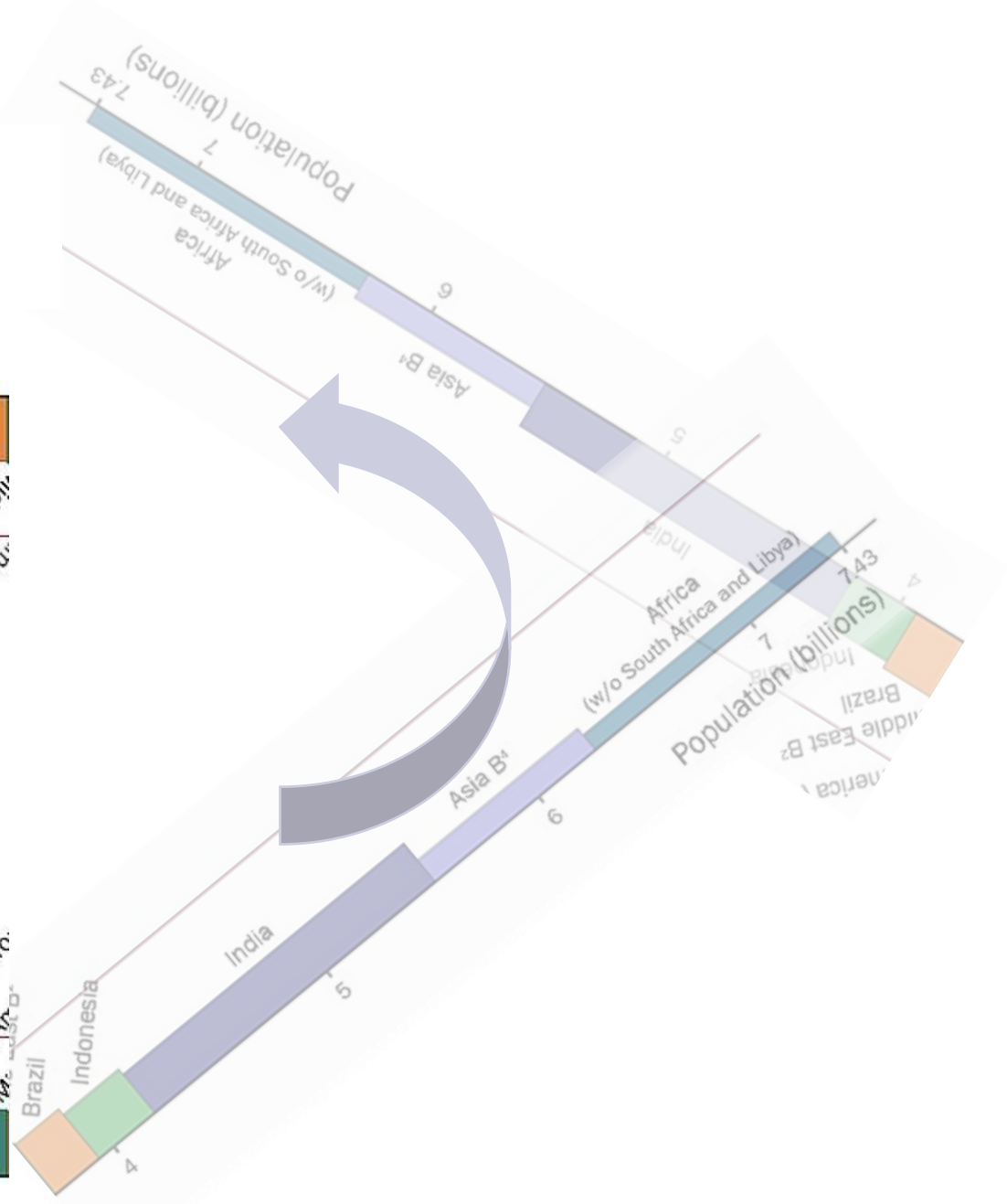
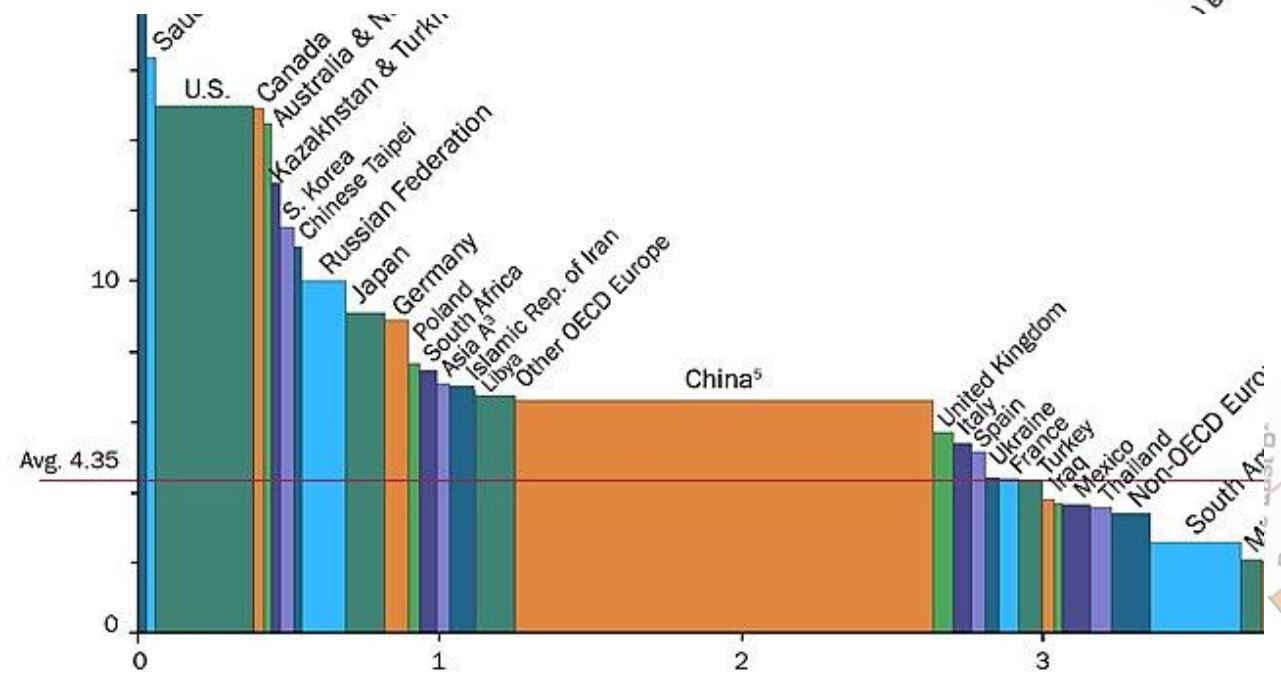
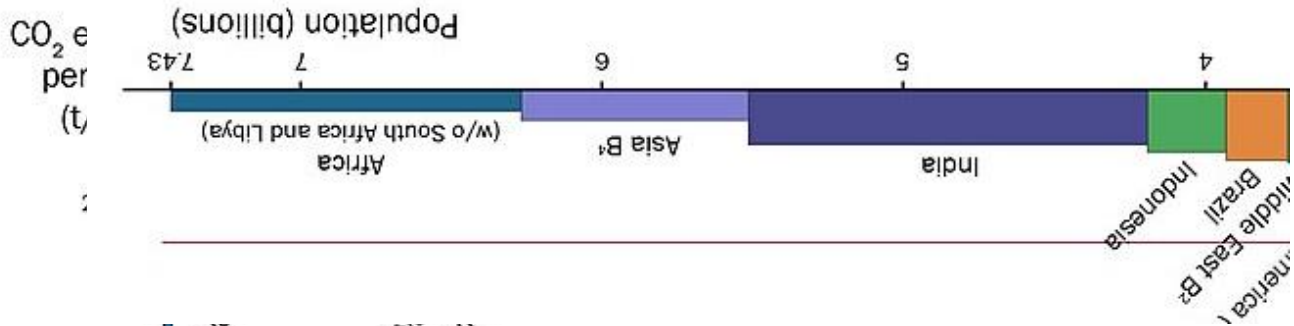
L'idée m'est venue le 9 décembre 2019 à 11 heures du matin à Madrid, lors de la COP25



Worldwide CO₂ Emissions (2016; by region; per capita)



TWIN REGIONS



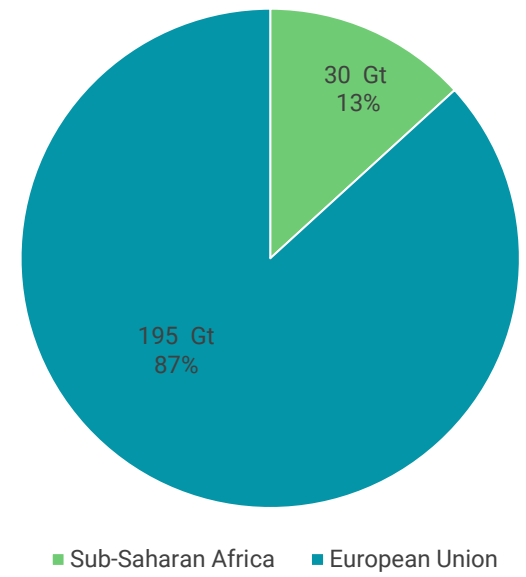
Qu'est-ce qui nous empêche de changer de cap ?

Conflits des intérêts

mais c'est aussi parce que, dans la plupart des régions, les conditions écologiques ou économiques ne sont pas réunies.

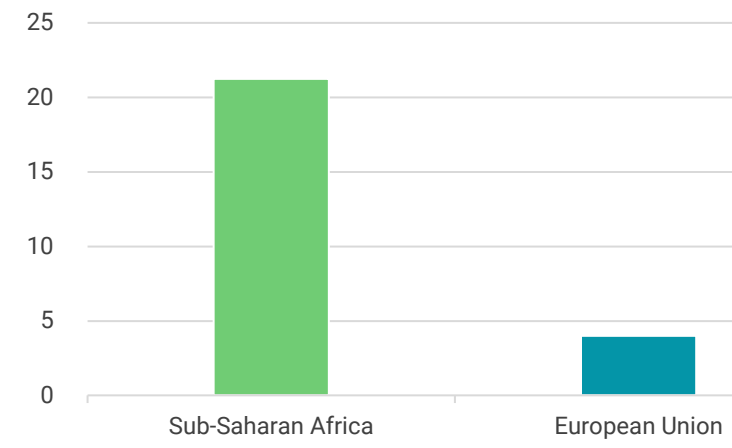
La dette carbone (EU et ASS)

CO2 Emissions de 1960 à 2019 (Gt)

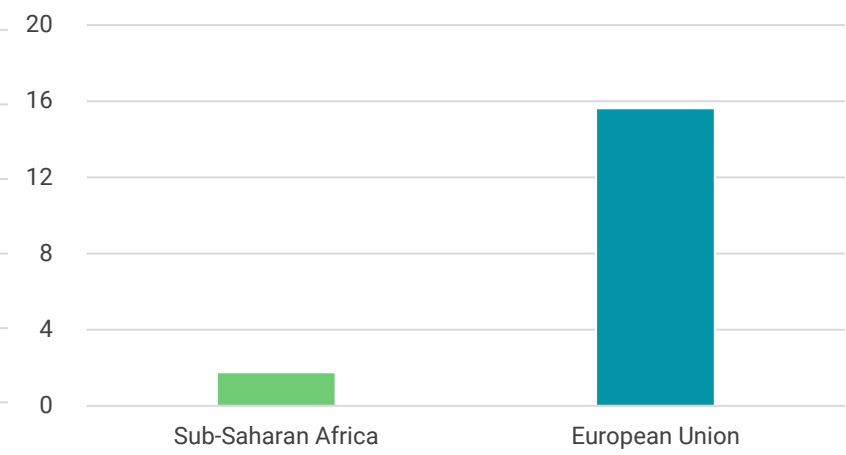


Répartition des terres et des richesses

Surface (million de km²)



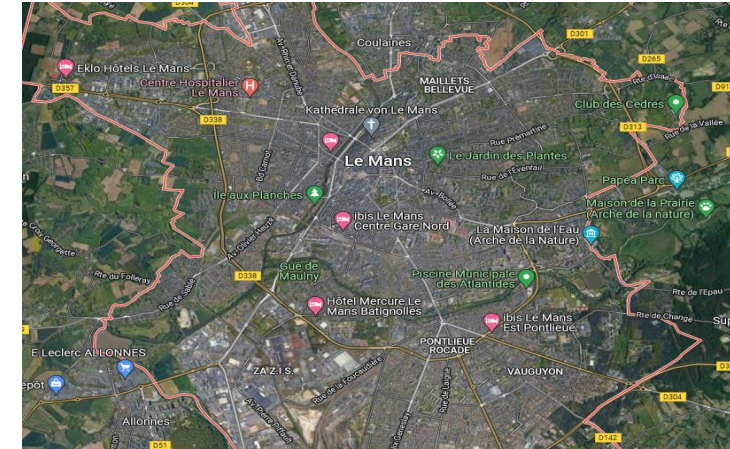
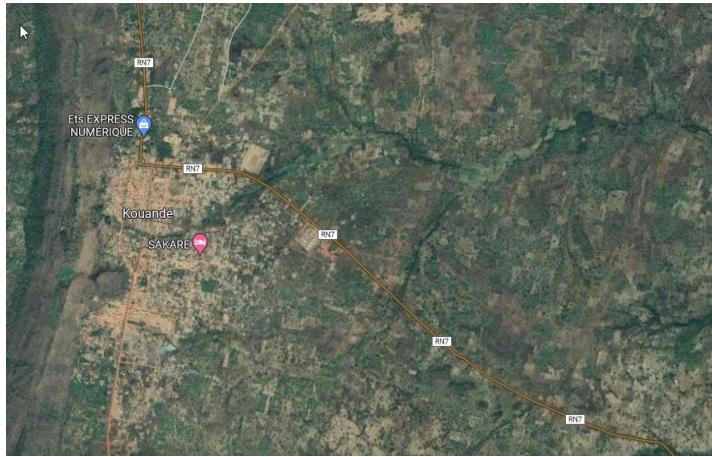
Richesse (PIB actuel en billions de \$US)



Une Twin Region typique

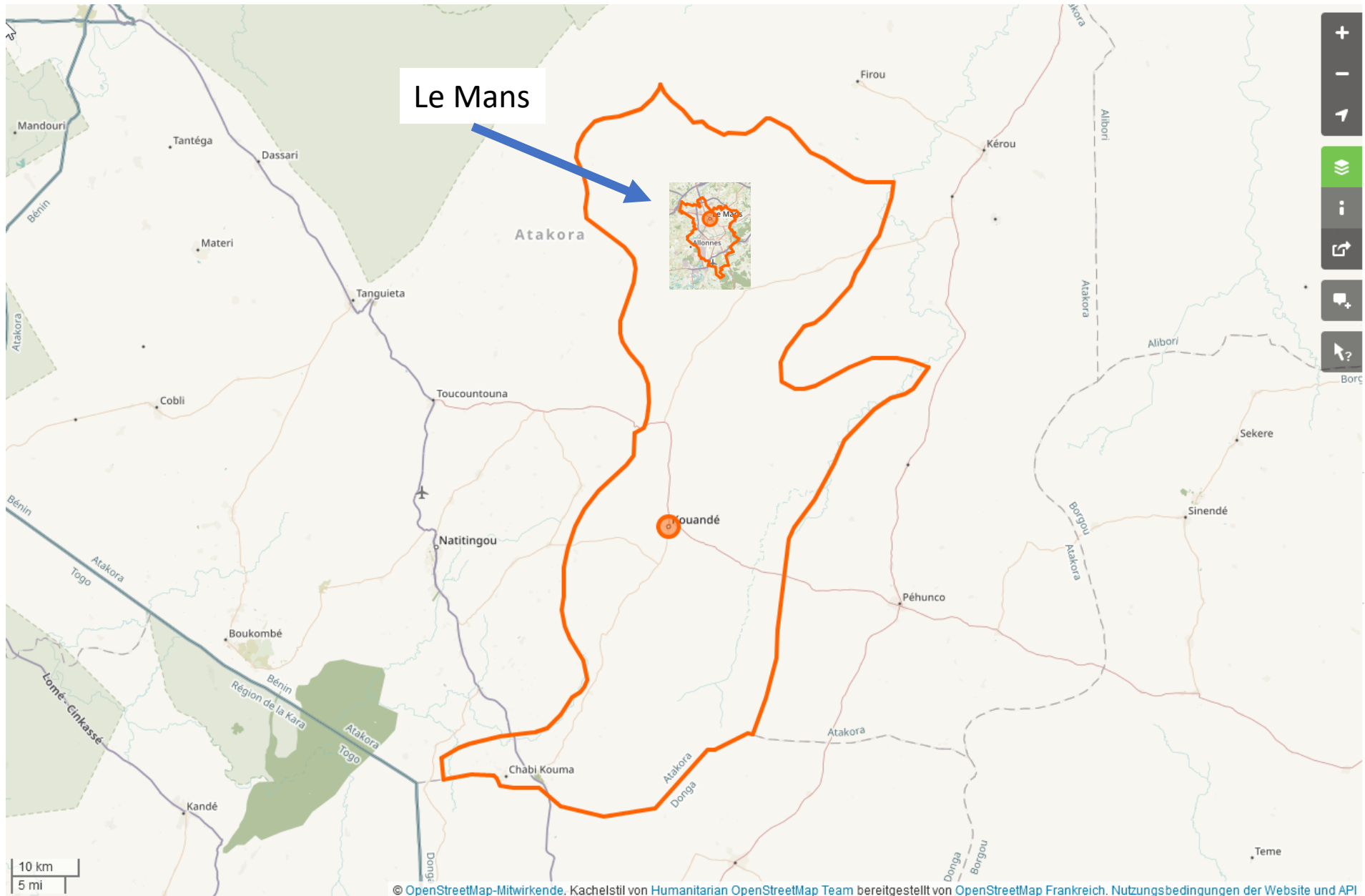
Kouandé (Benin)

Le Mans (France)



	Kouandé	Le Mans
Population	111 540	143 847
Émissions par personne (CO2 t/yr)	0,4	4,6
Émissions totales (CO2 t/yr)	44 616	661 696
Superficie (km ²)	4 500	53
PIB par habitant (USD)	1 000	39 000
Pluie (mm/yr)	1 050	650
Température annuelle moyenne (C°)	26	10

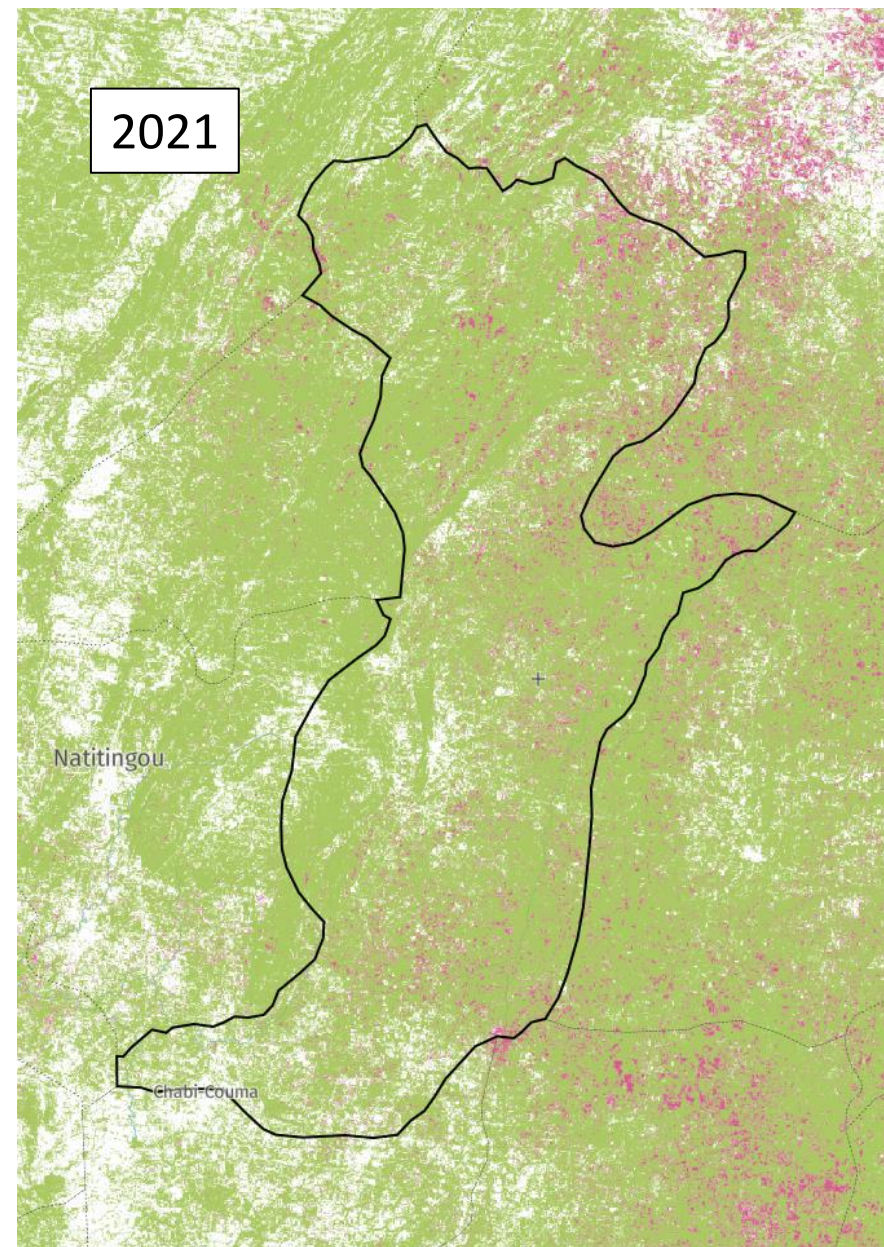
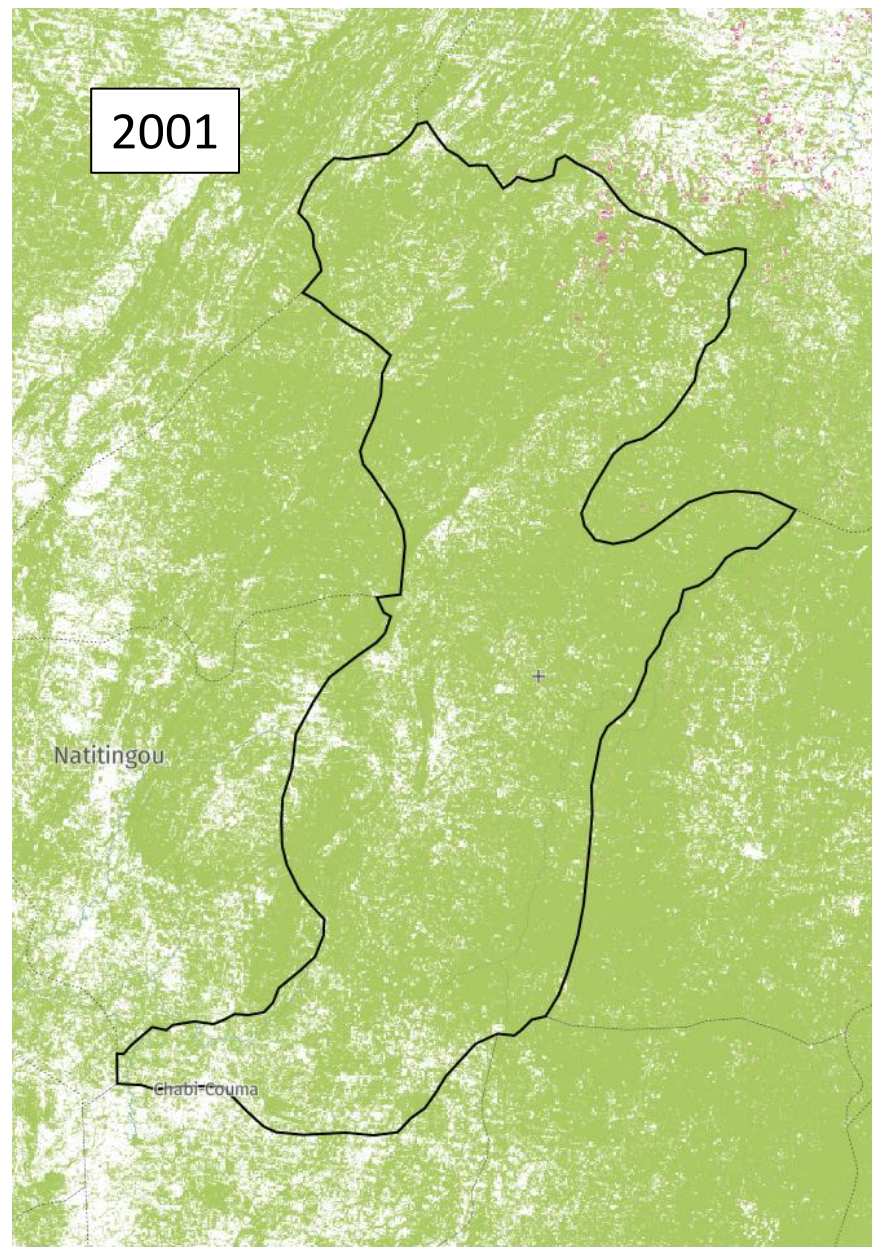
Kouandé vs Le Mans



A présent Kouandé est une source de CO2 due à la déforestation

Couverture arborée avec une densité de canopée de 10 %.

Perte de la couverture arborée avec une densité de 10 % de la canopée



Qu'est-ce qu'une Twin Region ?

Une **Twin Region** (région jumelle) est constituée de deux endroits opposés qui se réunissent pour surmonter leurs contraintes environnementales, économiques et sociales mutuelles en utilisant leurs compétences et ressources complémentaires.

région source de CO₂

région à potentielle de puits de CO₂

Ensemble, elles poursuivent l'objectif de devenir neutres en carbone d'ici 2035, de rembourser leur dette historique en carbone à partir de ce moment-là et de construire un système de gestion de l'environnement et d'égalité mondiale.

Comment fonctionnera une Twin Region

Actions principales

- réduction des émissions
- augmentation de la biomasse pour capturer et stocker le carbone,
- gestion intelligente de l'utilisation des terres pour le refroidissement de l'atmosphère
- la protection de la biodiversité

Marché du Carbone

- **Les régions à potentielle de puits de CO₂** devront élaborer une offre de séquestration du carbone.
- **Les régions sources de CO₂** doivent exprimer leur demande de piégeage du carbone selon le principe le pollueur paye
- Le prix est une question d'offre et de demande. Actuellement 50 et 150 US\$ par tonne de CO₂

Principes fondamentaux

1. **L'action adhère à la rationalité et à l'action fondée sur la science et guidée par la sagesse.** La sagesse étant la capacité de réaliser ce qui fait la valeur de la vie pour soi-même et pour les autres.
2. **La propriété est l'intendance :** Le monde appartient à tous les êtres. La richesse et le pouvoir sont une responsabilité et un moyen d'atteindre nos objectifs et non un droit d'exploiter les ressources naturelles et humaines pour soi-même.
3. **L'équilibre écologique individuel :** Vivre une vie avec un équilibre écologique et sociétal positif. La réalisation de soi ne consiste pas à bien vivre ou à bien se montrer, mais à faire le bien.

Pourquoi l'idée est-elle si attrayante ? (1 de 2)

Rapidité et économie : La complémentarité des régions et l'approche décentralisée permettent de réduire drastiquement le temps et les coûts nécessaires à la résolution de la crise climatique.

Égalité et équité : Le principe du pollueur-payeur entraînera une redistribution des richesses qui devrait enclencher un cycle vertueux de développement, permettant de s'attaquer aux principaux problèmes sociaux et environnementaux tels que la pauvreté, les migrations et la perte de biodiversité.

Libérer des ressources : La résolution de ces problèmes fondamentaux libérera des ressources qui sont actuellement investies dans l'atténuation de leurs effets négatifs et permettra la transition vers un système de responsabilité environnementale, sociale et culturelle pour un développement durable qui profite à tous.

Faibles coûts de transaction : Les échanges et les transactions entre jumeaux ont lieu directement. Il y a donc moins de coûts pour les activités intermédiaires, comme c'est le cas pour les interventions menées par les gouvernements et les organisations externes.

Opportunités d'emploi : Les Twin Regions offrent une variété d'opportunités d'emploi dans le secteur de la régénération, auxquelles les jeunes et les moins jeunes peuvent participer pour façonner leur avenir.

Pourquoi l'idée est-elle si attrayante ? (2 de 2)

Proximité et appropriation : Les citoyens peuvent vivre directement le changement, suivre de près l'impact de leurs efforts et ajuster leurs actions, le cas échéant.

Intégration : L'autodétermination et l'autonomie favoriseront l'élaboration de solutions rentables, adaptées aux conditions locales et présentant un degré élevé de co-bénéfices.

Apprentissage avancé : La documentation systématique et complète du processus et l'échange d'informations accéléreront l'apprentissage de toutes les parties prenantes.

Compréhension mutuelle : La coopération devrait déboucher sur une amitié entre les lieux, ce qui contribuera à résoudre les conflits et à améliorer la qualité de vie.

Soutien public : La participation active de la population contribuera à une meilleure prise de conscience et à une meilleure compréhension des questions climatiques, ce qui renforcera le soutien du public aux mesures d'atténuation.

Efficacité de l'aide : L'établissement de liens avec les Twin Regions aidera les partenaires du développement à accélérer et à accroître leur impact.

Une génération fière et heureuse : Le succès du mouvement produira une génération qui pourra être fière et célébrer ses réalisations.

Comment réaliser l'idée

Organisation dans les régions puits

Proposition développée en commun accord avec les commune de Kouandé et Copargo

- Coordination locale par une entité autonome avec l'appui de la coordination nationale
- Responsabiliser les collectivités territoriales pour une gestion décentralisée de l'action
- Conseil des sages représentatifs pour la gestion des conflits
- Approche par étapes en commençant par
 - une meilleure gestion des terroirs qui font objet de l'action des autorités des l'état et locales et pour la protection de l'environnement et la promotion de l'agroécologie
 - l'intégration des initiative et projets pertinents
 - développement de plantation
 - plantation des allées
 - reboisement des jachères
- Appui technique et scientifique
- Suivi et évaluation indépendante externe qui s'appuie sur la télédétection

Méthode de paiement rassurante

Année		2023	2024	2025	2026	2027	2028	2029
	Montant dû	Tranche décaissé						
2023	10000	2000	2000	2000	2000	2000		
2024	34000		6800	6800	6800	6800	6800	
2025	-20000			-4000	-4000	-4000	-4000	-4000
2026	15000				3000	3000	3000	3000
2027	65000					13000	13000	13000
2028	-10000						-2000	-2000
2029	30000							6000
Montant décaissé		2000	8800	4800	7800	20800	16800	16000

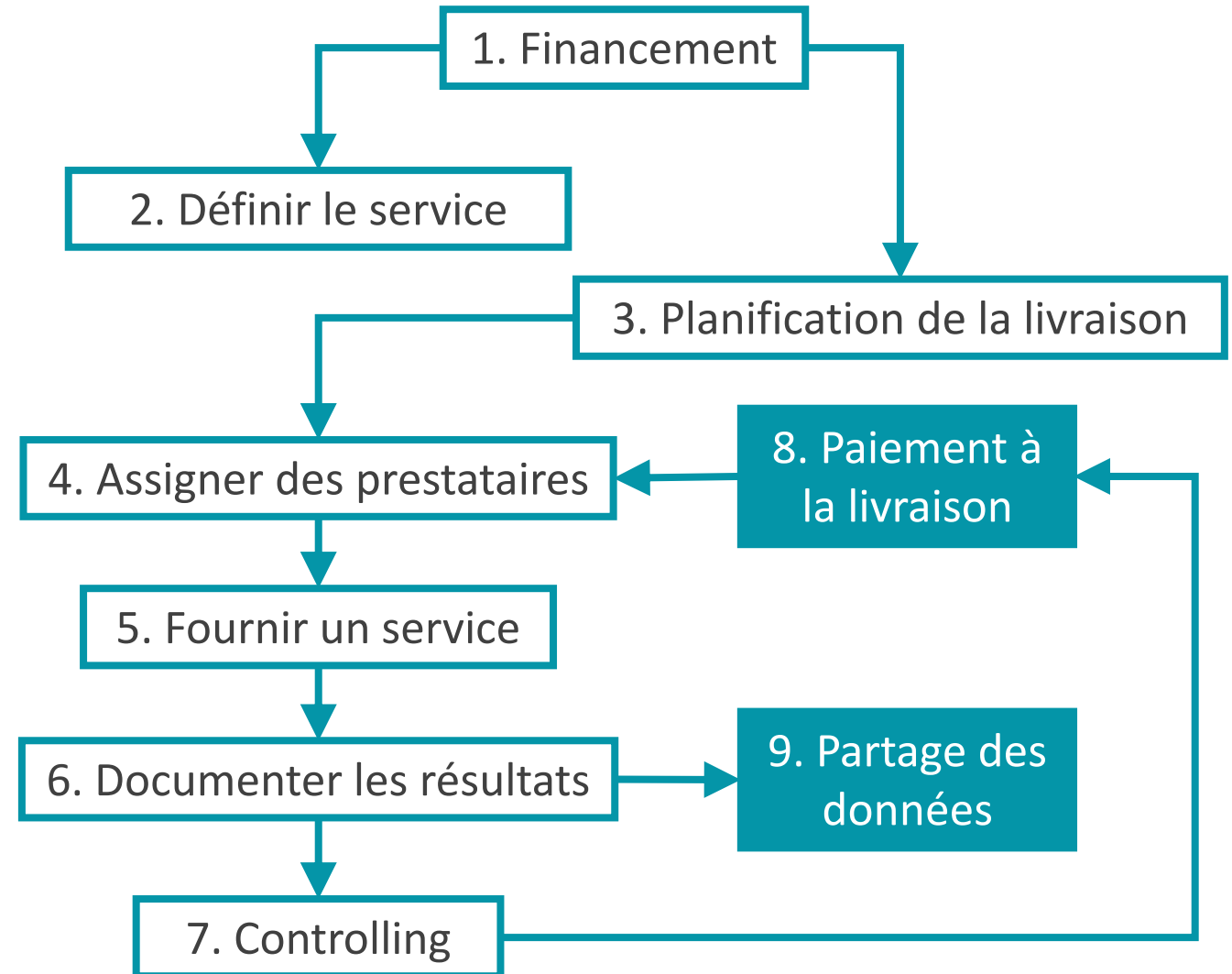
Organisation de l'action

- Coordination globale, sous-régionale et nationale
- Système de suivi et d'évaluation globale harmonisé avec une équipe globale et des équipes nationales
- Mise en place d'un système de franchise pour tous services techniques

Caractéristiques principales

- **Axé sur la demande** : Tous les services sont définis et fournis en fonction des demandes des individus.
- **Axé sur les résultats** : Un service consiste en un ensemble de tâches, d'éléments livrables et de résultats qui sont clairement définis par des experts et peuvent impliquer plusieurs prestataires de services (facilitateurs) aux compétences complémentaires.
- **Paiement à la livraison** : Les facilitateurs sont payés lorsque les résultats et les produits sont atteints et documentés.
- **Transparence** : Le système d'information assure un suivi complet des progrès en temps réel.
- **Abordabilité** : Les prix des services sont basés sur les prix réels des biens et services dans l'économie locale.
- **Renforcement de l'économie locale** : Tout ce qui est nécessaire à la prestation des services est acheté localement, sauf si cela n'est pas possible.

Le système de franchise de services



Étapes suivantes (1 de 2)

1. Développement et publication de l'offre avec des partenaires dans différents pays
2. Mobiliser des ressources pour de activités de démarrage
 - Réseautage
 - Développer des propositions de projet pour obtenir des subventions des programmes de financement pertinents pour des projets pionniers dans les deux régions, les régions à potentielles de puits de CO2 et les régions sources de CO2.

Étapes suivantes (2 de 2)

1. Mise en place d'un fond pour le captage du CO2 alimenté selon le principe le principe du pollueur-payeur
 - Financement par la foule: Fournir un mécanisme permettant des paiements volontaires par des personnes aisées. Les gens pourraient payer pour la séquestration du carbone dans une région spécifique de leur choix, suivre le développement, et être avertis une fois que leur MT de CO2 a été séquestré.
 - Initier des actions communautaires pour "libérer de l'argent pour le captage et le stockage du carbone"
 - Faire pression pour détourner une partie des taxes actuelles sur le carbone afin d'alimenter le fonds
 - Exploiter les marchés du carbone existants avec des certificats
 - Faire pression pour la mise en place d'une réglementation sur l'élimination du carbone comme celle que nous avons pour l'élimination des déchets et des eaux usées.
 - Taxer les riches qui ont le plus profité des combustibles fossiles bon marché, sans tenir compte du coût pour l'environnement.

Merci !